



สำนักสำรวจและออกแบบ
กรมทางหลวงชนบท
กระทรวงคมนาคม

โครงการสำรวจออกแบบ เพื่อแก้ไขปัญหการจราจรติดขัด

บนถนนราชพฤกษ์
บริเวณจุดตัดทางพิเศษประจิมรัชยา - ทางรถไฟสายใต้ -
ถนนบรมราชชนนี กรุงเทพมหานคร



+ ความเป็นมาของโครงการ +

ปัจจุบันการใช้ที่ดินในพื้นที่กรุงเทพมหานคร และจังหวัดนนทบุรี พังตะวันออกของแม่น้ำเจ้าพระยา มีการพัฒนาและเติบโตขึ้นอย่างรวดเร็วโดยเฉพาะริมเขตทางของถนนราชพฤกษ์ ทำให้สามารถรองรับปริมาณการจราจรที่หนาแน่นได้ โดยเฉพาะในชั่วโมงเร่งด่วนที่สูงถึง 60,000 คัน/วัน และทำให้ประสิทธิภาพของถนนราชพฤกษ์ลดลง โดยเฉพาะบริเวณจุดตัดทางพิเศษประจิมรัชยา - ทางรถไฟสายใต้ - ถนนบรมราชชนนี ที่ยังมีสภาพเป็นคอกขวด การจราจรติดขัด เกิดปัญหาด้านความปลอดภัยของผู้ใช้ถนน และมีอุบัติเหตุเกิดขึ้นเป็นประจำ อีกทั้งยังส่งผลกระทบต่อด้านมลพิษ

กรมทางหลวงชนบท จึงมีความจำเป็นต้องสำรวจออกแบบเพื่อแก้ไขปัญหการจราจรติดขัดบนถนนราชพฤกษ์ บริเวณจุดตัดทางพิเศษประจิมรัชยา - ทางรถไฟสายใต้ - ถนนบรมราชชนนี กรุงเทพมหานคร เพื่อเป็นการแก้ไขปัญหาดังกล่าว ด้วยการเพิ่มศักยภาพการคมนาคม แก้ไขปัญหการจราจรติดขัดและคอกขวดบนถนนราชพฤกษ์ ให้มีความคล่องตัวมากยิ่งขึ้น

+ วัตถุประสงค์ของโครงการ +

- ศึกษาและคัดเลือกรูปแบบโครงการที่เหมาะสม ศึกษาความคุ้มค่าทางด้านเศรษฐศาสตร์ และศึกษาผลกระทบด้านสังคมและการใช้ประโยชน์ที่ดิน พร้อมประชาสัมพันธ์และรับฟังความคิดเห็นและการมีส่วนร่วมของประชาชน
- สำรวจออกแบบและประมาณราคา เพื่อแก้ไขปัญหการจราจรติดขัดบนถนนราชพฤกษ์ บริเวณจุดตัดทางพิเศษประจิมรัชยา - ทางรถไฟสายใต้ - ถนนบรมราชชนนี

+ ประโยชน์ที่คาดว่าจะได้รับจากโครงการ +

- เพิ่มศักยภาพการคมนาคม แก้ไขปัญหการจราจรติดขัดและคอกขวดบนถนนราชพฤกษ์ให้มีความคล่องตัวมากยิ่งขึ้น เป็นไปอย่างต่อเนื่อง และสามารถแก้ปัญหการจราจรได้อย่างเร่งด่วน
- แก้ไขปัญหการจราจรติดขัดในเขตเมือง และเป็นการเพิ่มประสิทธิภาพในการเปิดพื้นที่ของการพัฒนาเมือง
- เพิ่มศักยภาพโครงข่ายระบบการขนส่งอย่างเป็นระบบและสมบูรณ์ และเพื่อรองรับการขยายตัวเศรษฐกิจและลดต้นทุนในการขนส่ง
- พัฒนาและยกระดับมาตรฐานทางหลวงชนบท เพื่อเชื่อมโยงต่อเติมโครงข่ายการคมนาคมและการขนส่ง
- เพิ่มความสามารถในการใช้เชื่อมต่อโครงข่ายหลักจากเมืองโดยรอบได้ดี มีความสะดวกสูงในการใช้เป็นเส้นทางเข้าสู่กรุงเทพมหานคร เพื่อความสะดวก รวดเร็ว ปลอดภัย และทำให้คุณภาพชีวิตของประชาชนดีขึ้น



+ ขอบเขตของการศึกษาโครงการ +

- งานรวบรวมและศึกษาข้อมูลแนวถนนโครงการ รวมทั้งบริเวณที่มีผลกระทบกับถนนโครงการ
- งานสำรวจพื้นที่โครงการเบื้องต้น
- งานศึกษาผลกระทบทางด้านวิศวกรรมจราจร บริเวณถนนโครงการและส่วนต่อเนื่อง
- งานสำรวจและจัดเก็บข้อมูลด้านการจราจรพร้อมการคาดการณ์ปริมาณจราจร
- งานจัดทำแนวสายทาง และ/หรือ รูปแบบโครงการเบื้องต้น
- งานจัดการประชาสัมพันธ์โครงการ
- งานรับฟังความคิดเห็นและการมีส่วนร่วมของประชาชน
- การนำเสนอผลการคัดเลือกแนวสายทาง และ/หรือ รูปแบบโครงการที่เหมาะสม
- งานศึกษาผลกระทบด้านสังคมและการใช้ประโยชน์ที่ดิน
- งานสำรวจออกแบบรายละเอียด
- การประสานงานและดำเนินการขออนุญาตกับหน่วยงานที่เกี่ยวข้อง
- การคำนวณปริมาณงานก่อสร้างและการประมาณราคา
- การจัดทำแผนงานการก่อสร้าง
- การวิเคราะห์ผลตอบแทนทางด้านการลงทุน และค่าความเสี่ยงในการลงทุน



+ ติดต่อสอบถามข้อมูลเพิ่มเติม +



สำนักสำรวจและออกแบบ กรมทางหลวงชนบท
เลขที่ 9 ถนนพหลโยธิน แขวงอนุสาวรีย์ เขตบางเขน
กรุงเทพมหานคร 10220
โทรศัพท์: 0 2551 5419 โทรสาร: 0 2551 5420



บริษัท เอพซิลอน จำกัด
เลขที่ 335 หมู่ 3 ถนนบางกรวย-ไทรน้อย
ตำบลบางรักพัฒนา อำเภอบางบัวทอง
จังหวัดนนทบุรี 11110



www.ขยายสะพานจุดตัดทางรถไฟราชพฤกษ์.com
ติดตามรถไฟราชพฤกษ์ หรือ @500susom
epsilon.pp1@gmail.com

หมายเลขโทรศัพท์ : 0 2805 6660-3 ต่อ 14
หรือ 08 5813 1107
หมายเลขโทรสาร : 0 2805 6660-3 ต่อ 17





สำนักสำรวจและออกแบบ
กรมทางหลวงชนบท
กระทรวงคมนาคม

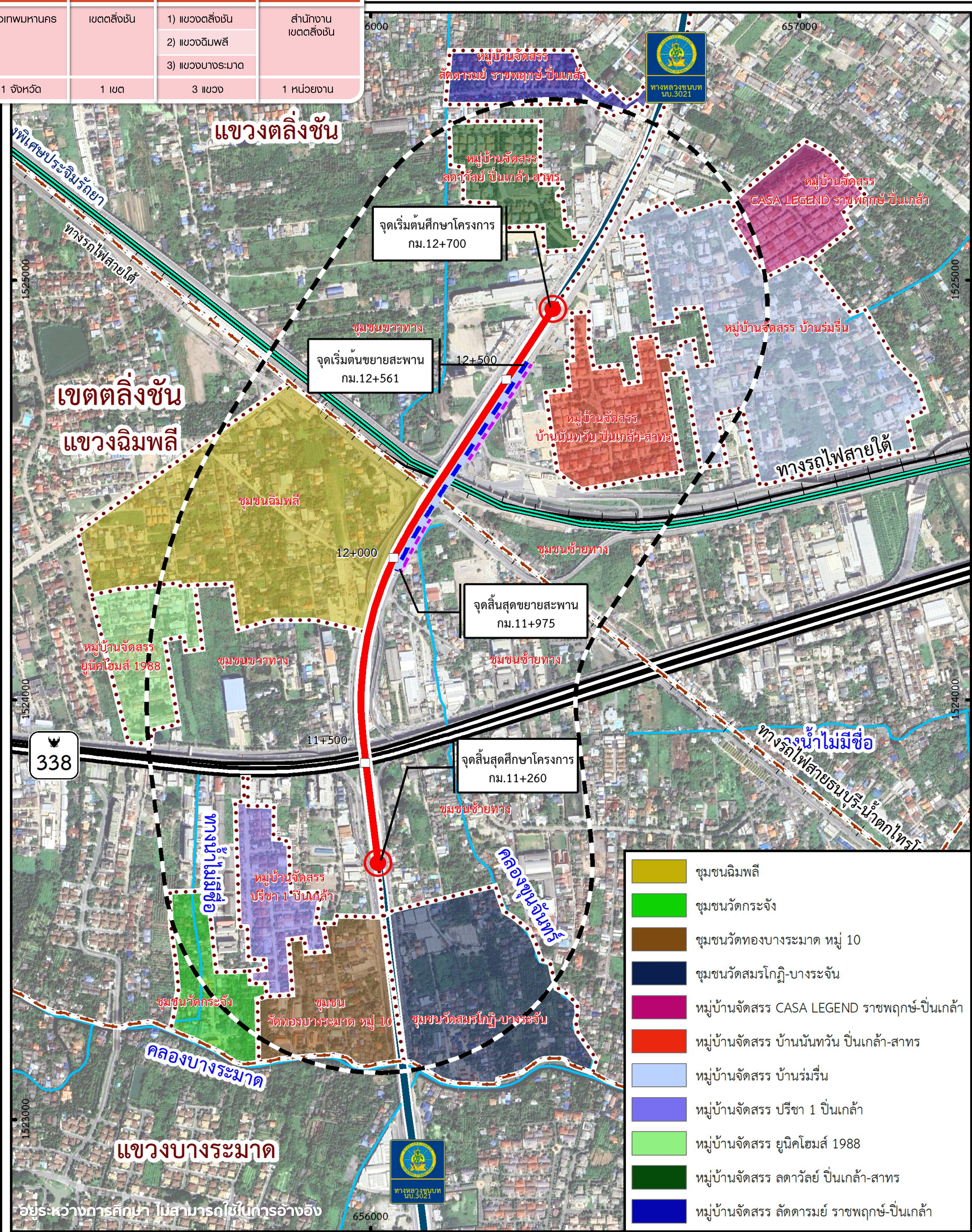
โครงการสำรวจออกแบบ เพื่อแก้ไขปัญหาการจราจรติดขัด

บนถนนราชพฤกษ์
บริเวณจุดตัดทางพิเศษประจิมรัถยา - ทางรถไฟสายใต้ -
ถนนบรมราชชนนี กรุงเทพมหานคร



พื้นที่ศึกษาโครงการ

จังหวัด	เขต	แขวง	เขตการปกครอง
กรุงเทพมหานคร	เขตตลิ่งชัน	1) แขวงตลิ่งชัน 2) แขวงฉิมพลี 3) แขวงบางระมาด	สำนักงานเขตตลิ่งชัน
1 จังหวัด	1 เขต	3 แขวง	1 หน่วยงาน

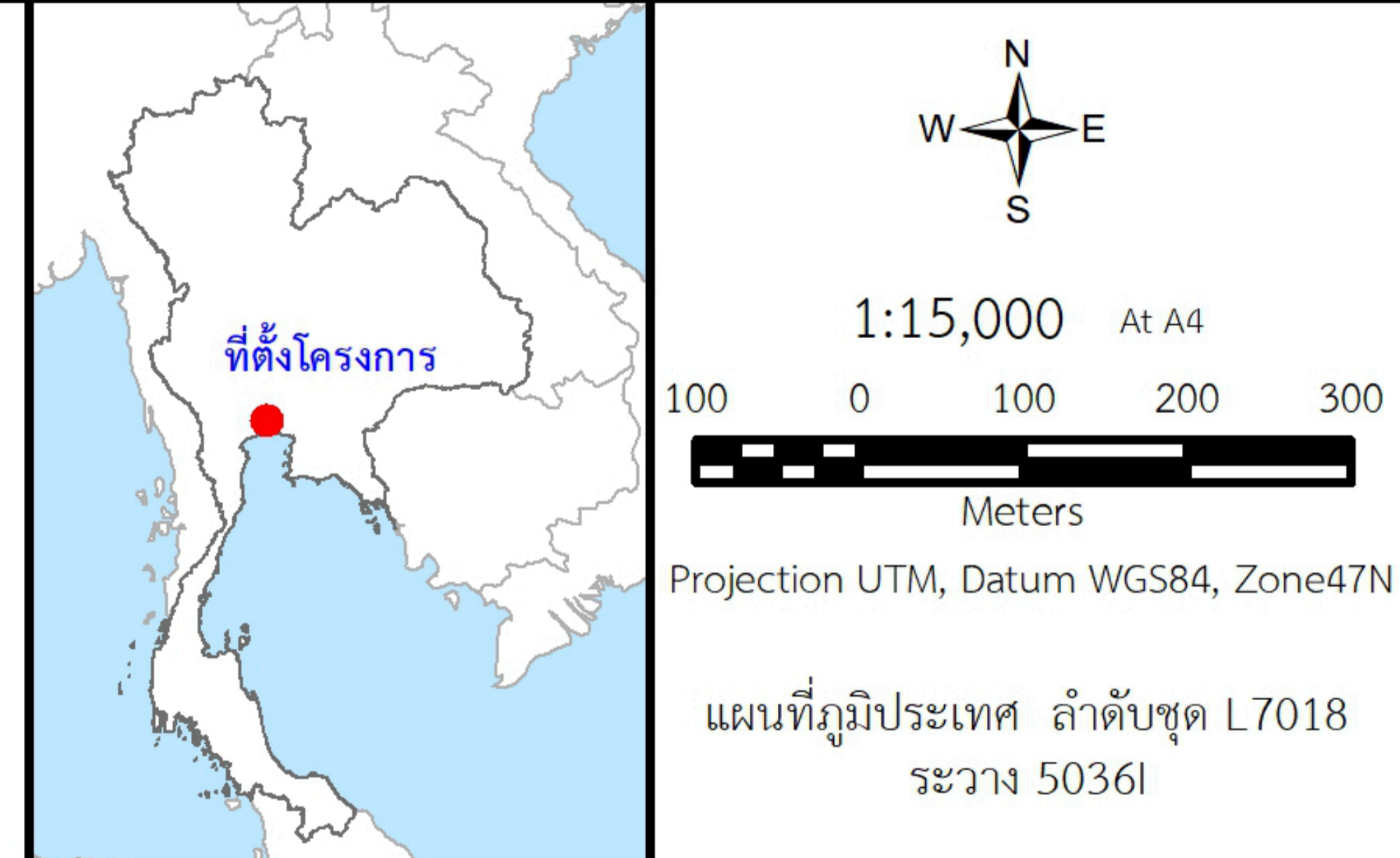


สัญลักษณ์

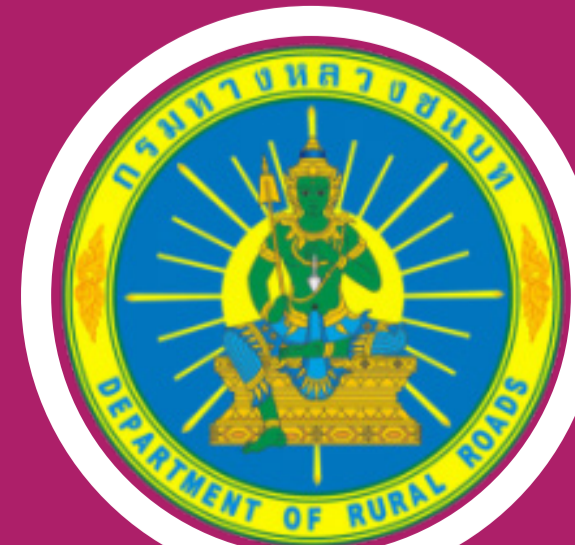
	แนวเส้นทางโครงการ		ทางพิเศษประจิมรัถยา
	แนวขยายสะพาน		ทางรถไฟ
	แนวขยายถนนระดับดิน		ทางน้ำ
	ระยะ 500 เมตร จากกึ่งกลางแนวเส้นทางโครงการ		เขต
	ทางหลวงแผ่นดิน		แขวง
	ทางหลวงชนบท		ชุมชน/หมู่บ้านจัดสรร

สัญลักษณ์

	ทางพิเศษประจิมรัถยา
	ทางรถไฟ
	ทางน้ำ
	เขต
	แขวง
	ชุมชน/หมู่บ้านจัดสรร



ติดต่อสอบถามข้อมูลเพิ่มเติม



สำนักสำรวจและออกแบบ กรมทางหลวงชนบท
เลขที่ 9 ถนนพหลโยธิน แขวงอนุสาวรีย์ เขตบางเขน
กรุงเทพมหานคร 10220
โทรศัพท์: 0 2551 5419 โทรสาร: 0 2551 5420



บริษัท เอพซิลอน จำกัด
เลขที่ 335 หมู่ 3 ถนนบางกรวย-ไทรน้อย
ตำบลบางรักพัฒนา อำเภอบางบัวทอง
จังหวัดนนทบุรี 11110



www.ขยายสะพานจุดตัดทางรถไฟราชพฤกษ์.com
ตัดทางรถไฟราชพฤกษ์ หรือ @500susom
epsilon.pp1@gmail.com

หมายเลขโทรศัพท์: 0 2805 6660-3 ต่อ 14
หรือ 08 5813 1107
หมายเลขโทรสาร: 0 2805 6660-3 ต่อ 17





สำนักสำรวจและออกแบบ
กรมทางหลวงชนบท
กระทรวงคมนาคม

โครงการสำรวจออกแบบ เพื่อแก้ไขปัญหการจราจรติดขัด

บนถนนราชพฤกษ์
บริเวณจุดตัดทางพิเศษประจิมรัชยา - ทางรถไฟสายใต้ -
ถนนบรมราชชนนี กรุงเทพมหานคร



✚ สรุปรูปแบบการพัฒนาโครงการ ✚

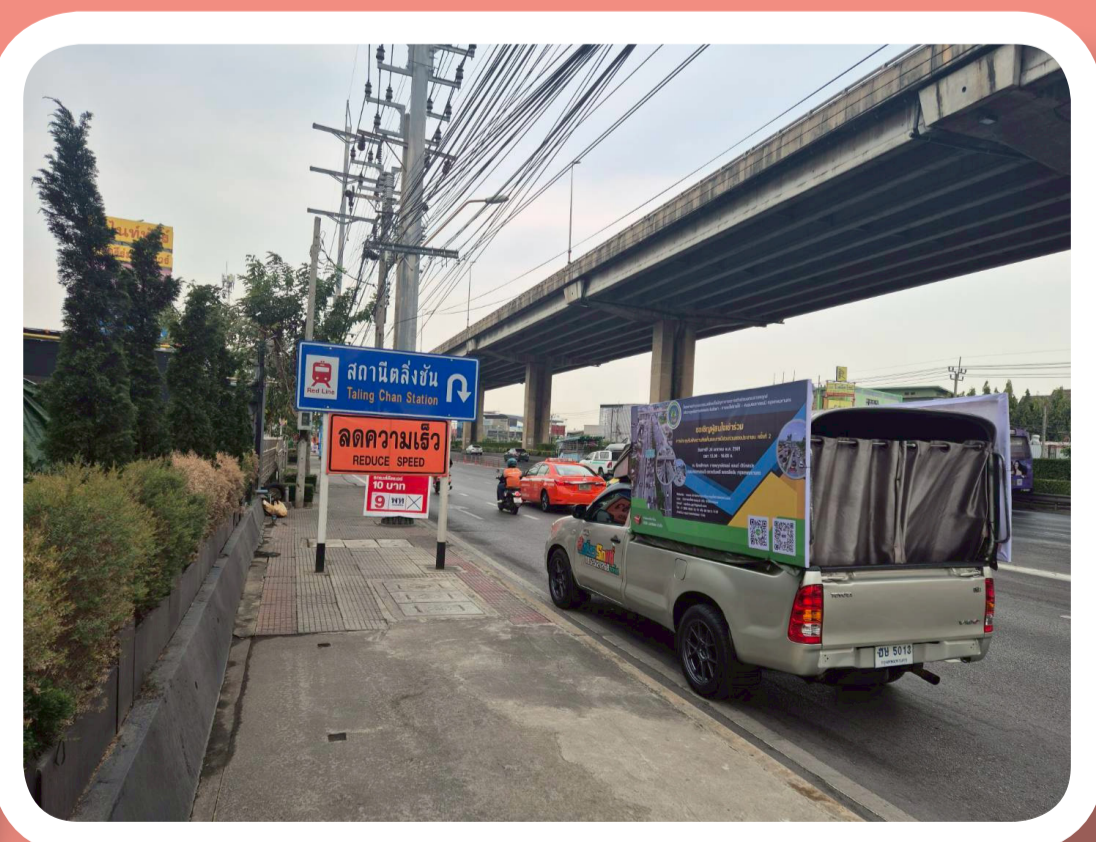
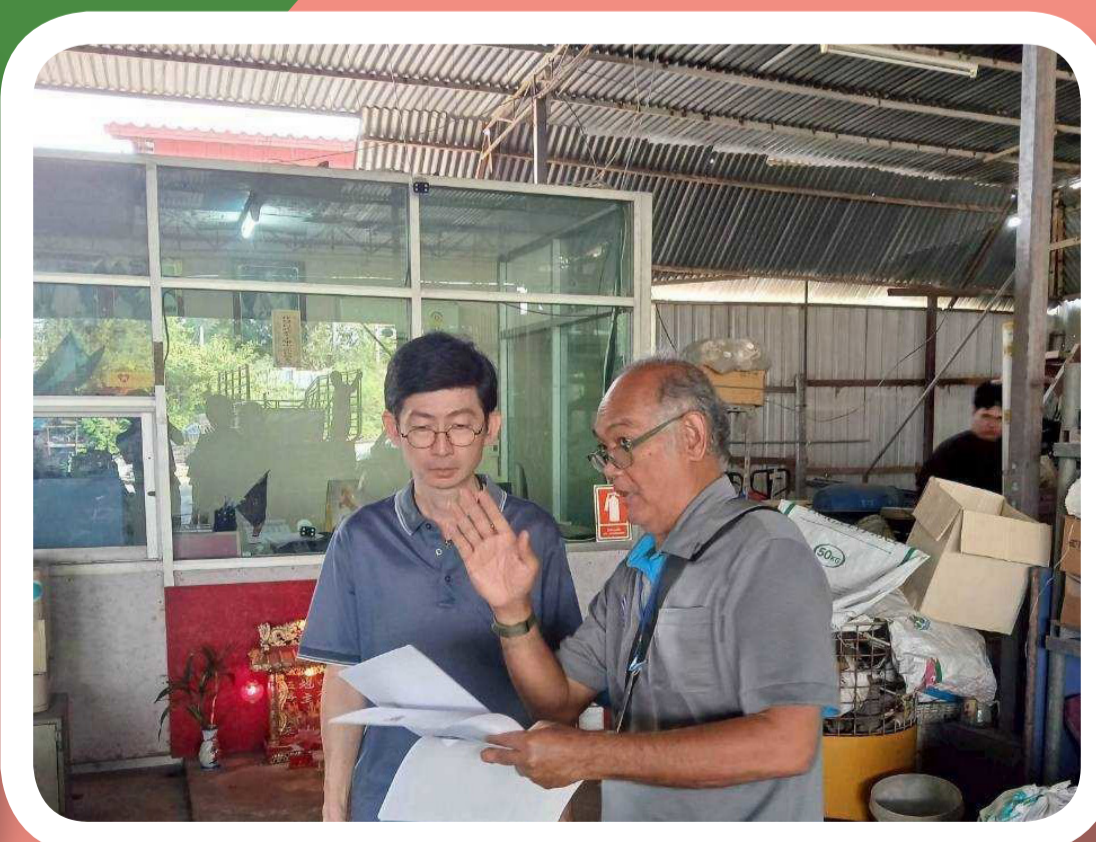
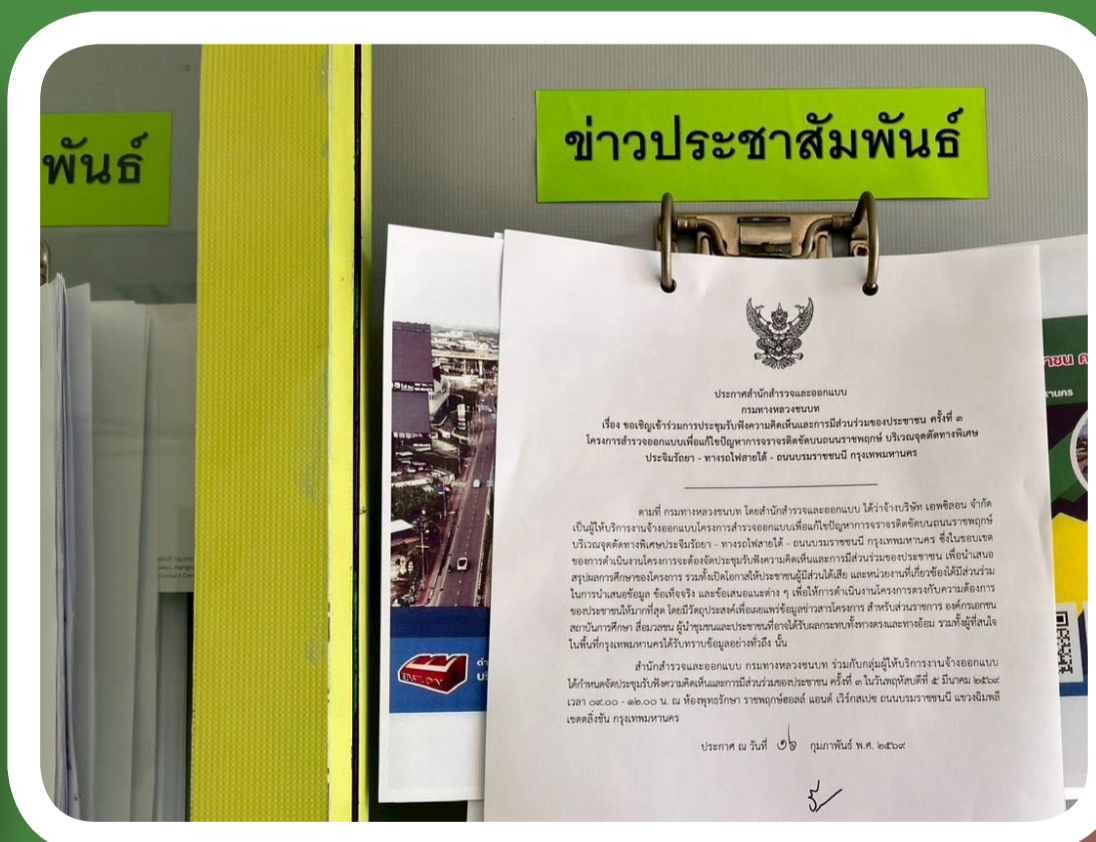
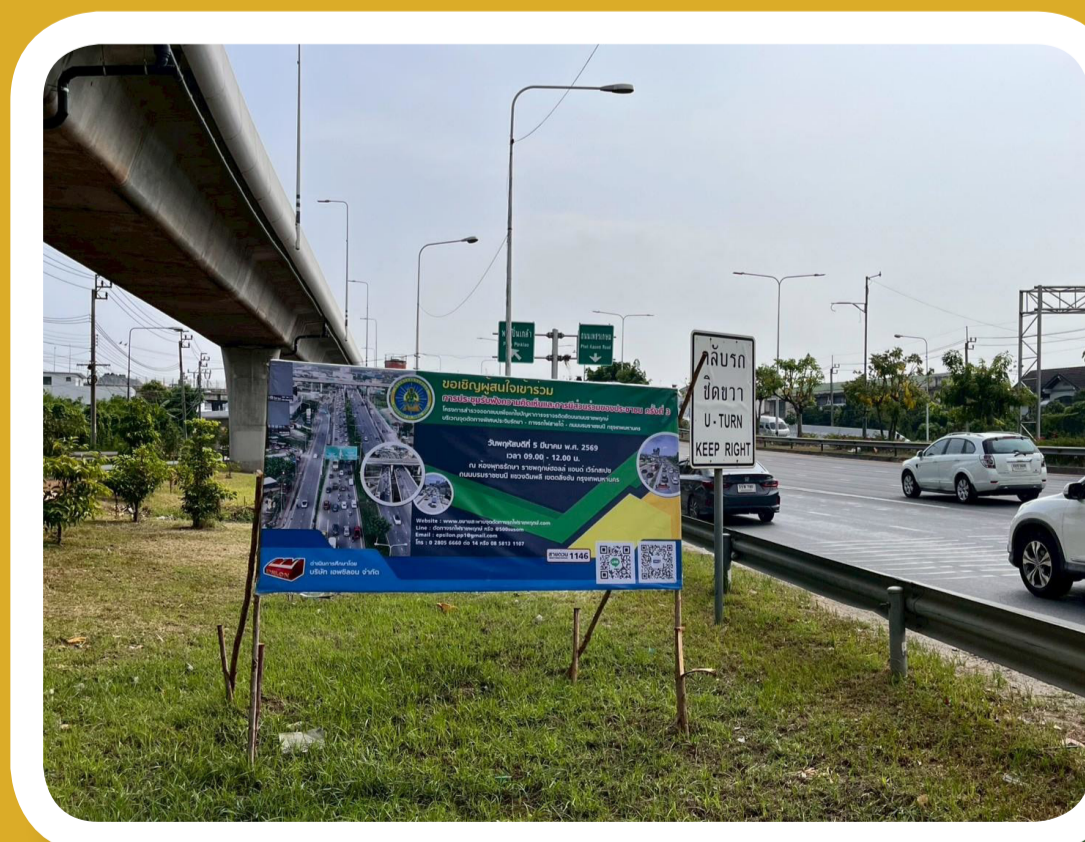
จากการพิจารณาสภาพปัญหาและข้อจำกัดบริเวณพื้นที่โครงการ พบว่า แนวทางการแก้ไขปัญหการจราจรบริเวณพื้นที่โครงการ
ที่ดีที่สุดที่สามารถดำเนินการได้ภายในพื้นที่เขตทางเดิม โดยไม่ต้องเวนคืนที่พื้นที่เพิ่มเติม คือ **การปรับปรุง และเพิ่มช่องจราจร
ของสะพานข้ามทางรถไฟบนทางหลักของถนนราชพฤกษ์ในทิศทางขาเข้ามุ่งหน้าถนนบรมราชชนนี**

โดยการขยายสะพานข้ามทางรถไฟเดิมจาก 3 ช่องจราจร เป็น 5 ช่องจราจร ก่อสร้างโดยการเตรียมพื้นที่ก่อสร้างสะพานด้านข้าง
สะพานเดิมกว้าง 6.50 เมตร และปรับปรุงถนนข้างสะพานให้เต็มพื้นที่เขตทาง ให้มีขนาด 2 ช่องจราจร โดยในขั้นตอนการก่อสร้างสะพาน
จะไม่กระทบกับการจราจรบนสะพานเดิม ยกเว้นช่วงที่มีการรื้อถอนกำแพงคอนกรีตบนสะพานเดิมฝั่งซ้ายทาง การติดตั้ง Longitudinal Joint
และการเชื่อมสะพานเดิมกับสะพานที่ก่อสร้างใหม่เท่านั้นที่จะกระทบกับการจราจรบนสะพานเดิม

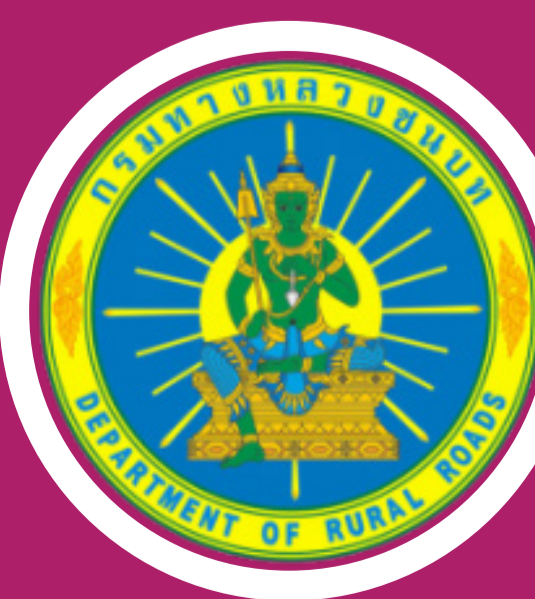


✚ การดำเนินงานด้านการมีส่วนร่วมของประชาชน ✚

กรมทางหลวงชนบท ตระหนักและเล็งเห็นความสำคัญของกระบวนการรับฟังความคิดเห็นของประชาชนอย่างต่อเนื่องตลอดระยะเวลา
การศึกษาโครงการ โดยมุ่งเน้นการเผยแพร่ข้อมูลข่าวสารแก่ประชาชนอย่างชัดเจนและมีความโปร่งใส ครอบคลุมผู้มีส่วนได้เสีย
ที่เกี่ยวข้องทุกภาคส่วน โดยเฉพาะอย่างยิ่งประชาชนที่อยู่ในพื้นที่ศึกษาโครงการ เพื่อให้กลุ่มเป้าหมายเข้าใจขั้นตอนการดำเนินโครงการ
ตลอดจนความก้าวหน้าของการศึกษาโครงการ โดยได้กำหนดจัดประชุมการมีส่วนร่วมของประชาชน ดังนี้



✚ ติดต่อสอบถามข้อมูลเพิ่มเติม ✚



สำนักสำรวจและออกแบบ กรมทางหลวงชนบท
เลขที่ 9 ถนนพหลโยธิน แขวงอนุสาวรีย์ เขตบางเขน
กรุงเทพมหานคร 10220
โทรศัพท์: 0 2551 5419 โทรสาร: 0 2551 5420



บริษัท เอพซิลอน จำกัด
เลขที่ 335 หมู่ 3 ถนนบางกรวย-ไทรน้อย
ตำบลบางรักพัฒนา อำเภอบางบัวทอง
จังหวัดนนทบุรี 11110



www.ขยายสะพานจุดตัดทางรถไฟราชพฤกษ์.com
ติดตามรถไฟราชพฤกษ์ หรือ @500susom
epsilon.pp1@gmail.com

หมายเลขโทรศัพท์ : 0 2805 6660-3 ต่อ 14
หรือ 08 5813 1107
หมายเลขโทรสาร : 0 2805 6660-3 ต่อ 17

